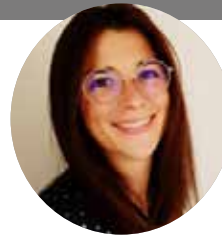


NOUVELLE-AQUITAINE



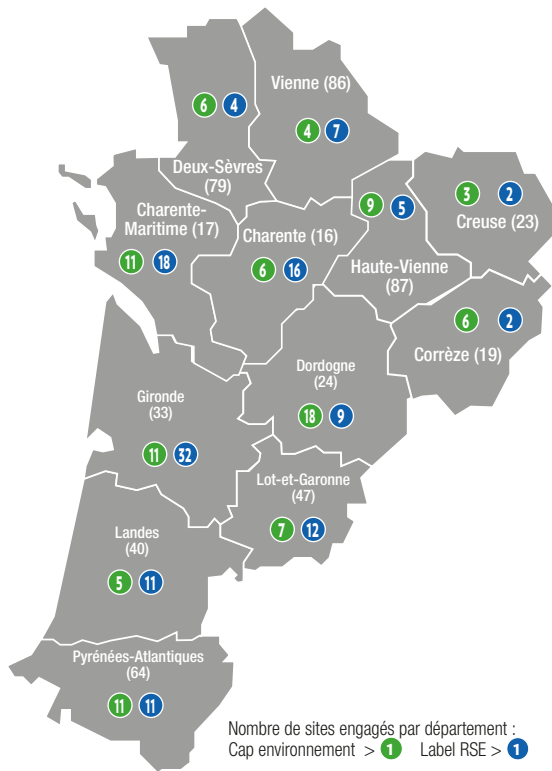
FOCUS RÉGION AU 31/12/2021

CAP ENVIRONNEMENT

47 entreprises pour 97 sites

LABEL RSE

10 périmètres engagés pour 129 sites (74 unités de production BPE et 55 carrières)



LE MOT DES PRÉSIDENTS

L'année 2021 aura à nouveau été marquée par la crise sanitaire qui nous a contraints à nous adapter dans la mise en œuvre de notre programme d'actions. La mobilisation et le dynamisme des adhérents et des permanents ont permis de réaliser de nombreuses actions intéressantes et valorisantes pour la profession, mais aussi de renouer davantage le contact après les confinements.

Nous avons eu la volonté de poursuivre et développer d'une part notre dynamique d'ouverture et d'échanges avec nos parties prenantes (table ronde, chantiers solidaires, ...), et d'autre part nos démarches volontaires de progrès en faveur de l'environnement et du développement durable (opération d'accompagnement à la RSE, remises de diplômes, formations, webinaires, signature de la charte d'engagement, ...).

Nous sommes heureux en 2022 de fêter les 30 ans de notre association. Pour cette occasion, nous aurons à cœur de faire connaître et promouvoir les engagements pris, partenariats développés et savoir-faire acquis par la profession en faveur de l'environnement et du développement durable tout au long de ces 30 dernières années.

Nous comptons une nouvelle fois sur la mobilisation de tous pour poursuivre les engagements de la profession et faire des événements de l'année 2022 une belle réussite !

Hugues BERBEY Président du Comité régional UEE Nouvelle-Aquitaine
Clémentine LE GENTIL Présidente du Comité territorial UEE Aquitaine
Amélie PROMELLE Présidente du Comité territorial UEE Poitou-Charentes

ENTREPRISES ADHÉRENTES UNICEM ENTREPRISES ENGAGÉES AU 31/12/2021

> CAP ENVIRONNEMENT

- CALCAIRES ET DIORITE DU PÉRIGORD
- CARRIÈRE DE LUCHÉ
- CARRIÈRES DE LUGET-VILHONNEUR
- CARRIÈRES AUDOIN ET FILS
- CARRIÈRES DE CHAMPAGNAC
- CARRIÈRES DE CONDAT
- CARRIÈRES DE THIVIERS
- CARRIÈRES DU BASSIN DE BRIVE
- CARRIÈRES DU CONFOLENTAIS
- CARRIÈRES DU SUD-OUEST
- CARRIÈRES ET MATÉRIAUX DU GRAND OUEST
- CARRIÈRES ET TRAVAUX DE NAVARRE
- CARRIÈRES IRIBARREN
- CARRIÈRES KLÉBER MOREAU
- CARRIÈRES LAFITTE

CARRIÈRES LAMA

- CMC
- DOMAINE DE LA RIANTE BORIE
- DOYEUX SABLIERES MONTPONNAISES
- ETABLISSEMENTS FABRE
- ETABLISSEMENTS L.N. MAURICE
- FARGES MATÉRIAUX ET CARRIÈRES
- FLAMARY SA
- GSM
- IMERYS REFRACTORY MINERALS CLÉRAC
- IMERYS FELDSPATHS MONTEBRAS
- LAFARGEHOLCIM GRANULATS
- LARRONDE ET CIE
- LES DRAGAGES DU PONT DE SAINT-LÉGER
- MONIER
- MV AQUITAINE

OMYA

- ROSPARS ENTREPRISE
- SABLES ET GRAVIERS DU LITTORAL
- SABLIERE DE SAINT-JEAN-D'ILLAC
- SABLIERES DE GOUEX
- SEC TP
- SOCEM-AUDOIN
- SOCIÉTÉ BASQUE DE CARRIÈRES
- SOCIÉTÉ DES CARRIÈRES BARDIN
- SOCIÉTÉ DES CARRIÈRES DE SARE
- SOCIÉTÉ NOUVELLE DES GRAVIÈRES DE GOÛTS
- SOCIÉTÉ DÉPARTEMENTALE DE CARRIÈRES
- SOCIÉTÉ D'EXPLOITATION DES GRAVILLONS ROSES D'ABJAT
- SOCIÉTÉ D'EXPLOITATION DES

ETABLISSEMENTS RAGONNEAU

- SOCIÉTÉ GIRONDINE D'EXTRACTION
- SOCIÉTÉ NOUVELLE LAUSSU

> LABEL RSE

- CALCAIRES ET DIORITES DU MOULIN DU ROC
- CARRIÈRES D'AMBAZAC
- CARRIÈRES ET MATÉRIAUX DU GRAND OUEST
- CEMEX BÉTONS
- CEMEX GRANULATS
- GSM
- LAFARGE BÉTONS
- LAFARGE GRANULATS
- SOCIÉTÉ D'EXPLOITATION DES ETABLISSEMENTS RAGONNEAU
- UNIBETON

TROIS CHANTIERS SOLIDAIRES AVEC NOS PARTENAIRES

Nous avons réussi à organiser en 2021 nos trois chantiers solidaires : trois journées laborieuses et riches en échanges et en convivialité avec nos partenaires ! Merci à tous les participants !

LIMOUSIN



En **Limousin**, le chantier solidaire s'est déroulé le 5 mars au cœur d'un site Natura 2000 à Vignols (19) en partenariat avec le Groupe Mammalogique et Herpétologique du Limousin et avec le Conservatoire d'Espaces Naturels de Nouvelle-Aquitaine.

Les objectifs de ce chantier solidaire, réalisé dans le cadre du programme régional d'actions (PRA) Limousin pour le crapaud sonneur à ventre jaune, étaient la création d'une mare en bordure du ruisseau du Rouchat, nouvel habitat pour les amphibiens, et l'entretien de mares et d'ornières existantes, sites de reproduction et d'hivernage pour le sonneur.

L'après-midi a été consacré à la découverte, guidée par le CEN, d'un site d'hivernation de plusieurs espèces de chauve-souris, à proximité du chantier.

POITOU-CHARENTES



En **Poitou-Charentes**, le chantier solidaire s'est déroulé le 15 octobre à Montamisé (86) en partenariat avec le Conservatoire d'Espaces Naturels de Nouvelle-Aquitaine.

L'objectif du chantier était de débroussailler manuellement une partie du site «Coteaux et Carrières d'Ensoullesse» pour contribuer à la préservation des pelouses sèches et de la faune et flore associées, menacées par l'enrichissement.

Réputé pour ses anciennes carrières et géré par le CEN, ce site classé ZNIEFF recèle de nombreuses espèces d'orchidées, insectes, oiseaux... L'omniprésence de la roche calcaire et l'exposition plein sud des coteaux concourent à donner à ce site une ambiance quasi-méditerranéenne et une faune et une flore remarquables et rares en Poitou !



AQUITAINE



En **Aquitaine**, le chantier solidaire s'est déroulé le 26 novembre sur le site du Moulin de la Ville à Tombeboeuf (47) en partenariat avec le CPIE Pays de Serres - Vallée du Lot 47.

Les objectifs du chantier étaient de débroussailler un talus en lisière de bois, d'installer sur le talus une clôture (poteaux en châtaignier et grillage) pour permettre l'entretien d'une prairie humide par pâturage de brebis de race solignote, et de nettoyer une partie de roncier envahissant sur un sentier le long du ruisseau du Barreau.

Un beau chantier sur un Espace Naturel Sensible qui devrait bientôt devenir la première réserve naturelle régionale du Lot-et-Garonne !



MISE EN PLACE D'UNE DÉMARCHE RSE : QUELS BÉNÉFICES ET QUELS DÉFIS POUR LES ENTREPRISES DE LA FILIÈRE ?

C'était le thème de la matinée d'échanges du 21 octobre, qui a réuni une quarantaine de représentants des parties prenantes régionales (associations, administrations, ...) et d'adhérents au château de Fléac (16).

Hugues BERBEY, président du comité régional, a ouvert les échanges en présentant l'association UEE et l'engagement de la profession au travers des deux démarches Environnement et RSE.

Animée par Dominique BOURDOT, la table-ronde a réuni Juliette CHAUVIERE, Responsable Foncier Environnement du Groupe Garandau, Jean-Marc JUGAIN, Responsable CCI Up au service Développement Economique des Entreprises de

la CCI Charente, Mélodie MERENDA, Cheffe de projet RSE & Economie circulaire chez AFNOR certification, Pierre PHILIPPE, Directeur Général des Vignerons de Buzet, et Yves TROUSSELLE, Conseiller Régional de Nouvelle-Aquitaine délégué à la RSE.

Ils ont apporté leur expertise et témoignage sur de nombreux sujets : l'intérêt croissant des entreprises pour la RSE – notamment dans le contexte de crise sanitaire avec l'enjeu de résilience et de gestion des risques –, les moteurs (réglementaire, incitatif, risques, différenciation) de l'engagement dans la démarche, les facteurs-clés de succès et les difficultés rencontrées, les

dispositifs d'accompagnement et les différents labels existants, les attentes grandissantes des parties prenantes (collectivités, salariés, associations, riverains, clients-fournisseurs, ...), la nécessité de voir la RSE comme une opportunité pour l'entreprise et non comme une contrainte, ...

Nous remercions tous les intervenants pour leur témoignage et les riches échanges avec l'assemblée. Un déjeuner convivial a permis de poursuivre les échanges avec nos partenaires, avant la réunion du comité régional l'après-midi.

« OISEAUX DES CARRIÈRES DU POITOU-CHARENTES » LA CONVENTION RENOUVELÉE



La convention liée au projet « Oiseaux des carrières du Poitou-Charentes » a été renouvelée le 21 octobre pour une 4^e année entre l'UNICEM Nouvelle-Aquitaine, UNICEM entreprises engagées et les associations partenaires : Poitou-Charentes Nature, le Groupe Ornithologique des Deux-Sèvres, la Ligue de Protection des Oiseaux Poitou-Charentes, Charente Nature et Nature Environnement 17.

Ce partenariat sur 4 ans a pour objet d'améliorer les connaissances (par des suivis sur site) et la conservation (par des informations et conseils aux exploitants de carrières) de 5 espèces d'oiseaux nicheuses rares en Poitou-Charentes : le Guépier d'Europe, l'Hirondelle de rivage, le Faucon pèlerin, le Traquet motteux et le Grand-Duc d'Europe.

L'objectif pour l'avenir est de poursuivre le partenariat et de l'étendre à l'ensemble de la Nouvelle-Aquitaine, un beau challenge !

PRÉSENTATION ET SIGNATURE DE LA NOUVELLE CHARTE D'ENGAGEMENT D'UNICEM ENTREPRISES ENGAGÉES

Notre journée régionale du 21 octobre a été l'occasion de présenter la nouvelle charte d'engagement qui a pour ambition de fédérer et poser le cadre des valeurs fondatrices de l'association, avec :

- une vision commune du développement durable
- des principes fondamentaux qui guident l'action
- les engagements des adhérents : prendre en compte les enjeux du développement durable dans son organisation, protéger et valoriser ses collaborateurs, agir dans le respect de l'environnement, favoriser l'ancrage local, agir de façon éthique et responsable

Elle a été symboliquement signée par les adhérents présents, qui confirment ainsi leur engagement.



REMISES DE DIPLÔMES CHARTRE ENVIRONNEMENT ET CHARTE RSE



En **Poitou-Charentes** et en **Aquitaine**, les chantiers solidaires du 15 octobre et du 26 novembre ont été l'occasion de décerner des diplômes et trophées aux entreprises ayant atteint les niveaux « maturité » et « exemplarité » dans les démarches de progrès en environnement et en RSE d'UNICEM entreprises engagées.

Les diplômes ont été remis par Hugues BERBEY, président du comité régional UEE Nouvelle-Aquitaine, en présence en Poitou-Charentes de Pascal CHARTRIN, Conseiller municipal de Montamisé, et en Aquitaine de Thérèse CAMPAS, présidente du CPIE 47 et de Claude MOINET, Maire de Tombeboeuf.

Au total ont été remis 26 diplômes Charte Environnement à 26 sites de carrières et 3 diplômes Charte RSE à 2 entreprises de carrières et 1 entreprise de béton prêt à l'emploi.

Félicitations à toutes les entreprises et leurs équipes pour leur engagement !

DES MATINALES DE FORMATION SUR LA GESTION DE L'EAU POUR LES CARRIÈRES ET LE BÉTON PRÊT À L'EMPLOI

Connaître les exigences réglementaires, identifier les points de prélèvements, appréhender les différents circuits, optimiser la réutilisation de la ressource, minimiser les consommations... tel était le programme des 3 sessions de formation à distance sur la gestion de l'eau, deux pour les carrières et une pour le BPE. Elles ont constitué une bonne opportunité pour la quarantaine de participants de faire un point complet avec l'animatrice, Marie-Laure MOREAU d'ENCEM et de partager les bonnes pratiques, les innovations, les expérimentations fructueuses et celles à ne pas retenir.



OPÉRATION COLLECTIVE D'ACCOMPAGNEMENT AU DÉPLOIEMENT DE LA RSE

Afin d'encourager les entreprises à s'engager dans la RSE, le Comité régional UNICEM entreprises engagées Nouvelle-Aquitaine a lancé en 2021 un dispositif collectif d'accompagnement au déploiement de la RSE. Quatre entreprises (Carrières Audoin, Carrières de Thiviers, Doyeux Sablières Montponnaises et Gençay Béton) se sont engagées dans cette première édition encadrée par Thomas Poisat de RT Consultant.

Cette opération permet à chaque entreprise de bénéficier de deux formations individuelles, lors desquelles Thomas se rend sur les sites pour

leur offrir un accompagnement personnalisé, et de trois ateliers collectifs où tous les participants se retrouvent pour avancer de manière commune et partager leurs expériences. L'opération se terminera début 2022 avec la seconde session d'accompagnement individuel, l'atelier collectif de clôture, et l'adhésion officielle des entreprises au label RSE de l'UNICEM. Fin 2022 / début 2023, chacune des entreprises participantes devrait être audité et obtenir son positionnement sur le chemin de progrès de la démarche. Nous leur souhaitons à toutes d'atteindre le niveau visé !

