

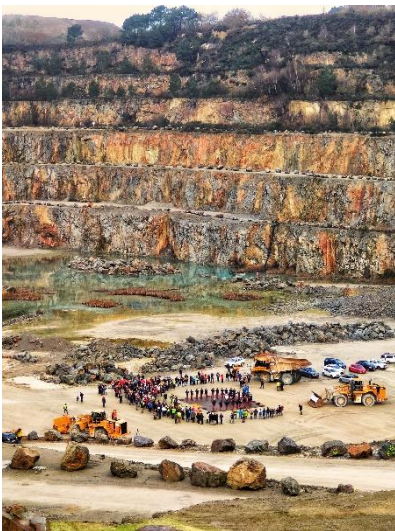


JOURNÉES PORTES OUVERTES
16, 17 & 18 SEPTEMBRE 2022
CARRIÈRES PATRIMOINE
& MATÉRIAUX DURABLE

CMGO Grand-Champ

Le site

- 55 personnes
- Carrière de roche massive, exploitation d'un gisement de Granite et Mylonite
- Production moyenne : 1,3 M tonnes / an
- Utilisation pour les routes, béton, enrochement :
 - Déviation de Locminé
 - Terrains synthétiques de BAUD / LANGUIDIC / LORIENT
 - Renforcement côtier enrochement avec COLAS
 - Gare maritime de QUIBERON
- Certification : CAP Environnement niveau Maturité



Ses particularités

- *Renouvellement de l'outil de production (2016)*
- *Reconnaissance des actions en faveur de l'environnement par l'obtention du Trophée Développement Durable de l'UNPG et de UEPG*
- *Action en faveur de la biodiversité : Eco-pâturage, fauchage tardif, renforcement des corridors écologiques*
- *Mise en place de réunion de communication et de concertation avec les parties prenantes de la carrière*

Le site et l'opération « Patrimoine durable »

- Poulmarh - 56390 GRAND-CHAMP
- Le 1^{er} octobre 2022 de 8H30 à 13H00
- Ateliers et animations :
 - Visite du site
 - Présentation des activités et des métiers de la carrière
- Itinéraire : Accès au bureau par la route de Vannes (D779) direction Grand-Champ



Contact visiteurs : 02 97 66 40 50

Contact presse : Médéric d'Aubert - 06 50 24 40 24 - mederic.daubert@colas.com