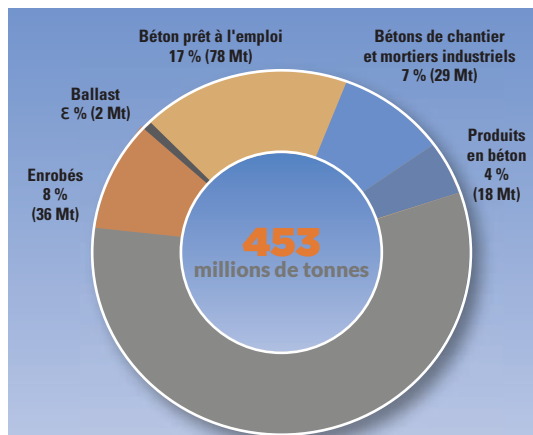
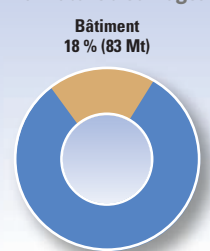


Utilisation des granulats



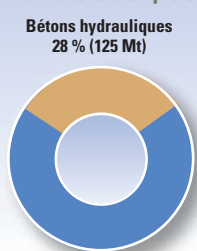
Travaux routiers et ferroviaires, VRD*, endiguement et autres usages pour infrastructures
64 % (290 Mt)

Par nature d'ouvrages



Génie civil et VRD*
82 % (370 Mt)

Par nature d'emplois



Autres emplois
72 % (328 Mt)

* Voiries et réseaux divers

Productions départementales

N°	Département	Prod.	%19/18	N°	Département	Prod.	%19/18
01	Ain	5,9	9,3	49	Maine-et-Loire	6,7	4,7
02	Aisne	1,6	0,0	50	Manche	4,4	10,0
03	Allier	2,8	12,0	51	Marne	2,5	19,0
04	Alpes-de-Haute-Provence	1,1	0,0	52	Haute-Marne	1,6	-11,1
05	Hautes-Alpes	1,5	25,0	53	Mayenne	5,9	3,5
06	Alpes-Maritimes	4,9	-2,0	54	Meurthe-et-Moselle	2,8	0,0
07	Ardèche	1,2	0,0	55	Meuse	1,5	15,4
08	Ardennes	1,7	-10,5	56	Morbihan	4,9	8,9
09	Ariège	2,3	4,5	57	Moselle	4,5	2,3
10	Aube	3,8	5,6	58	Nièvre	2,3	-8,0
11	Aude	2,4	20,0	59	Nord	9,9	4,2
12	Aveyron	2,5	-3,8	60	Oise	2,0	5,3
13	Bouches-du-Rhône	10,7	1,9	61	Orne	3,2	3,2
14	Calvados	6,0	-1,6	62	Pas-de-Calais	7,2	-5,3
15	Cantal	1,9	11,8	63	Puy-de-Dôme	3,6	9,1
16	Charente	4,6	4,5	64	Pyrénées-Atlantiques	5,8	0,0
17	Charente-Maritime	3,6	9,1	65	Hautes-Pyrénées	1,7	-15,0
18	Cher	1,9	0,0	66	Pyrénées-Orientales	2,7	3,8
19	Corrèze	1,0	-9,1	67	Bas-Rhin	12,7	16,5
20	Corse	2,2	-4,3	68	Haut-Rhin	6,1	-7,6
21	Côte-d'Or	4,3	2,4	69	Rhône	8,1	-4,7
22	Côtes-d'Armor	7,5	-2,6	70	Haute-Saône	1,7	-19,0
23	Creuse	0,6	-25,0	71	Saône-et-Loire	3,1	0,0
24	Dordogne	4,0	14,3	72	Sarthe	2,6	-3,7
25	Doubs	4,9	-9,3	73	Savoie	3,5	6,1
26	Drôme	4,7	2,2	74	Haute-Savoie	4,4	-13,7
27	Eure	4,6	4,5	75	Paris	0,0	-
28	Eure-et-Loir	4,4	12,8	76	Seine-Maritime	4,4	-8,3
29	Finistère	5,6	-1,8	77	Seine-et-Marne	7,1	2,9
30	Gard	3,6	-2,7	78	Yvelines	3,7	19,4
31	Haute-Garonne	7,7	1,3	79	Deux-Sèvres	7,8	11,4
32	Gers	0,6	20,0	80	Somme	2,0	0,0
33	Gironde	4,8	2,1	81	Tarn	2,7	0,0
34	Hérault	6,3	-8,7	82	Tarn-et-Garonne	2,3	21,1
35	Ille-et-Vilaine	7,0	-4,1	83	Var	7,2	10,8
36	Indre	1,7	0,0	84	Vaucluse	3,5	2,9
37	Indre-et-Loire	1,1	0,0	85	Vendée	10,0	19,0
38	Isère	8,6	6,2	86	Vienne	2,4	0,0
39	Jura	2,8	-6,7	87	Haute-Vienne	1,9	11,8
40	Landes	2,7	-15,6	88	Vosges	2,7	0,0
41	Loir-et-Cher	1,8	-10,0	89	Yonne	2,9	0,0
42	Loire	3,6	2,9	90	Territoire-de-Belfort	0,4	-20,0
43	Haute-Loire	1,7	0,0	91	Essonne	2,0	0,0
44	Loire-Atlantique	10,2	5,2	92	Hauts-de-Seine	1,0	25,0
45	Loiret	2,6	0,0	93	Seine-Saint-Denis	0,5	25,0
46	Lot	2,6	0,0	94	Val-de-Marne	0,6	20,0
47	Lot-et-Garonne	2,9	-17,1	95	Val-d'Oise	1,4	16,7
48	Lozère	0,6	0,0				

Document établi d'après l'enquête annuelle de branche obligatoire réalisée par l'UNICEM
Production en millions de tonnes



UNION NATIONALE DES INDUSTRIES DE CARRIÈRES ET MATÉRIAUX DE CONSTRUCTION



Source : Unicem Enquête annuelle 2019

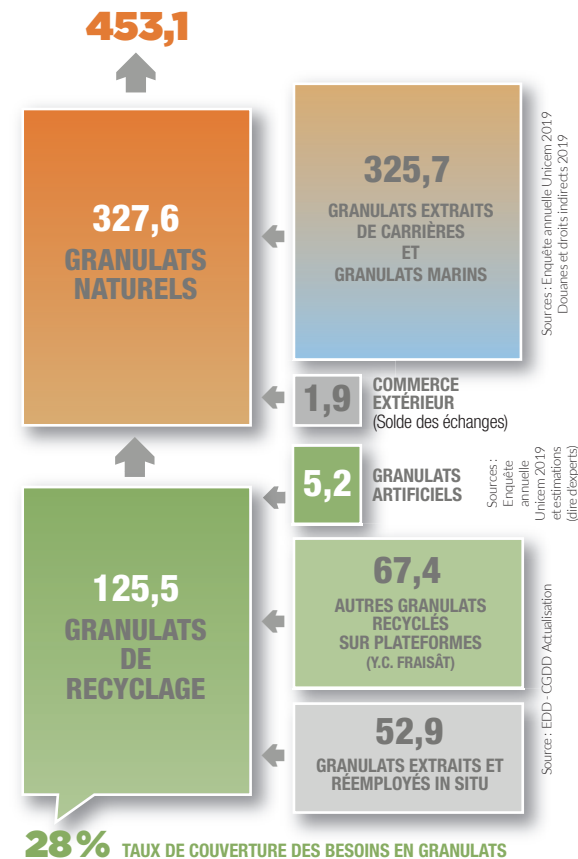
© COLLAIS - CREMIS ON



UNION NATIONALE DES PRODUCTEURS DE GRANULATS

Besoins de granulats en France

En millions de tonnes



Sources : Enquête annuelle Unicem 2019
Douanes et droits indirects 2019

Sources : Enquête annuelle Unicem 2019
et estimations (lire d'experts)

Source : EDD - CGDD Actualisation

Production nationale de granulats de carrières et d'origine marine

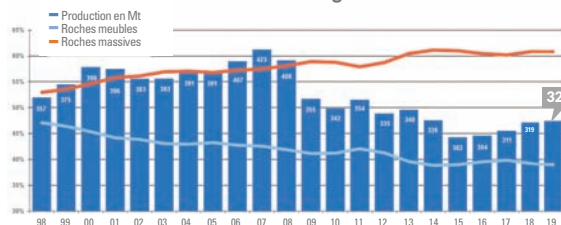
(en millions de tonnes)	2018	2019	% 2019/18	Structure en %
Roches meubles	124,2	126,7	+ 2,0	39
Alluvionnaires	97,6 ⁽¹⁾	99,5	+ 1,9	30
Granulats marins*	5,4	5,5	+ 1,9	2
Autres sables	21,2	21,7	+ 2,4	7
Roches massives	195,1	199,0	+ 2,0	61
Roches calcaires	99,3	99,6	+ 0,3	31
Roches éruptives	95,8	99,4	+ 3,8	30
TOTAL	319,3	325,7	+ 2,0	100

Périmètre Enquête Annuelle Uniceam*

⁽¹⁾ Révisé

* Production de granulats marins réalisée à partir de concessions maritimes françaises

Evolution de la production nationale de granulats extraits de carrières et granulats marins



Evolution de la production de granulats de recyclage

(en millions de tonnes)	2018	2019	% 2019/18
Granulats issus de déchets inertes du BTP, produits sur des plateformes équipées d'installation de traitement fixe	27,3	28,1	+ 2,9
Granulats artificiels Laitiers, MIDND*, Schistes	4,6	5,2	+ 13,0
TOTAL	31,9	33,3	+ 4,4

* Mâchefers d'incinération de déchets non dangereux

Productions régionales de granulats

(en millions de tonnes)	Roches meubles	Roches massives	Granulats de recyclage	Total	% 2019/2018
AUVERGNE-RHÔNE-ALPES	25,0	20,2	4,8	50,0	2,2%
RHÔNE-ALPES	23,4	12,3	4,3	40,0	0,8%
AUVERGNE	1,6	7,9	0,5	10,0	8,7%
NOUVELLE-AQUITAINE	13,2	27,0	1,9	42,1	1,7%
AQUITAINE	10,0	8,6	1,6	20,2	-2,4%
POITOU-CHARENTES	3,2	14,9	0,3	18,4	7,6%
LIMOUSIN	< 0,1	3,5	< 0,1	3,5	-2,8%
GRAND EST	24,8	10,5	4,6	39,9	4,7%
ALSACE	15,4	0,6	2,8	18,8	7,4%
LORRAINE	4,3	5,6	1,6	11,5	2,7%
CHAMPAGNE-ARDENNE	5,1	4,3	0,2	9,6	2,1%
OCCITANIE	14,6	21,4	2,0	38,0	0,3%
MIDI-PYRÉNÉES	12,0	9,5	0,9	22,4	1,4%
LANGUEDOC-ROUSSILLON	2,6	11,9	1,1	15,6	-1,3%
PAYS DE LA LOIRE	9,1	25,1	1,2	35,4	7,6%
PACA	5,8	18,6	4,5	28,9	4,3%
BRETAGNE	1,6	23,0	0,4	25,0	-0,8%
HAUTS-DE-FRANCE	4,6	13,3	4,8	22,7	0,4%
NORD	0,5	12,8	3,8	17,1	0,0%
PICARDIE	4,1	0,5	1,0	5,6	1,8%
NORMANDIE	9,6	11,6	1,4	22,6	0,9%
BASSE-NORMANDIE	1,8	> 11,5	0,3	13,6	3,0%
HAUTE-NORMANDIE	7,8	< 0,1	1,1	9,0	-2,2%
BOURGOGNE-FRANCHE-COMTÉ	4,8	17,2	0,4	22,4	-5,5%
BOURGOGNE	3,6	8,7	0,3	12,6	-0,8%
FRANCHE-COMTÉ	1,2	8,5	0,1	9,8	-10,9%
ILE-DE-FRANCE	7,3	2,4	6,6	16,3	9,4%
CENTRE-VAL DE LOIRE	5,2	7,6	0,7	13,5	2,3%
CORSE	1,1	1,1	< 0,1	2,2	-4,3%
TOTAL	126,7	199,0	33,3	359,0	2,2%

Source : Uniceam Enquête annuelle 2019

Données générales

	2009	2018	2019	2019/18
Chiffre d'affaires HT (millions d'€)	3 628	3 718⁽¹⁾	3 865	+ 4,0%
Nombre d'entreprises	1 550	1 559	1 522	- 2,4%
Nombre d'établissements	2 341	2 815	2 764	- 1,8%
Production par entreprise (1000 t)	243	225	236	+ 4,7%
Production par établissement (1000t)	161	125	130	+ 4,1%
Tonnes par habitant	6	5,4	5,5	+ 2,0%

⁽¹⁾ Révisé

Nombre d'entreprises par classes de production et C.A.

(Granulats extraits de carrières et granulats marins)

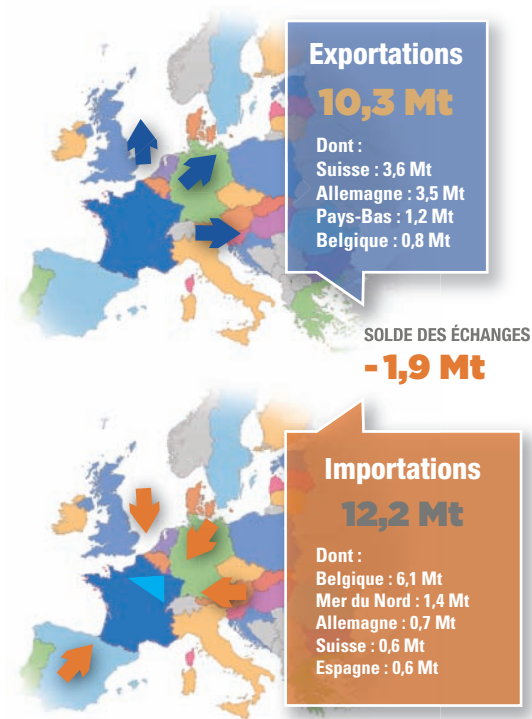
Classes de production (en milliers de tonnes)	Entreprises			Production		
	Nombre	% du total	% cumulé	Production (en millions de tonnes)	% du total	% cumulé
1000 et +	70	6%	6%	157,0	48%	48%
500 à 1000	83	7%	13%	57,5	18%	66%
250 à 500	157	14%	27%	57,5	18%	84%
100 à 250	228	20%	47%	37,3	12%	95%
1t à 100	464	42%	89%	16,4	5%	100%
0t	117	11%	100%	0,0	0%	100%
TOTAL	1 119	100%	-	325,7	100%	-

Chiffre d'affaires (en €)	Entreprises			Chiffre d'Affaires		
	Nombre	% du total	% cumulé	Chiffre d'affaires (en millions d'€)	% du total	% cumulé
+ de 7 500 000	106	9%	9%	2 175,4	61%	61%
de 4 000 001 à 7 500 000	106	9%	18%	567,1	16%	77%
de 1 500 001 à 4 000 000	210	19%	37%	528,7	15%	92%
de 750 001 à 1 500 000	160	14%	51%	172,4	5%	97%
de 450 001 à 750 000	105	10%	61%	62,0	2%	99%
de 1 à 450 000	304	27%	88%	51,1	1%	100%
0 €	128	12%	100%	0,0	0%	100%
TOTAL	1 119	100%	-	3 556,7	100%	-

Commerce extérieur

Volumes et principaux flux en 2019

(en millions de tonnes)



SOLDE DES ÉCHANGES
-1,9 Mt

Source : DGDDI - Direction Générale des Douanes et Droits Indirects, données 2019