

les carriers de Picardie façonnent notre quotidien durablement.

les carriers de Picardie façonnent notre quotidien durablement.

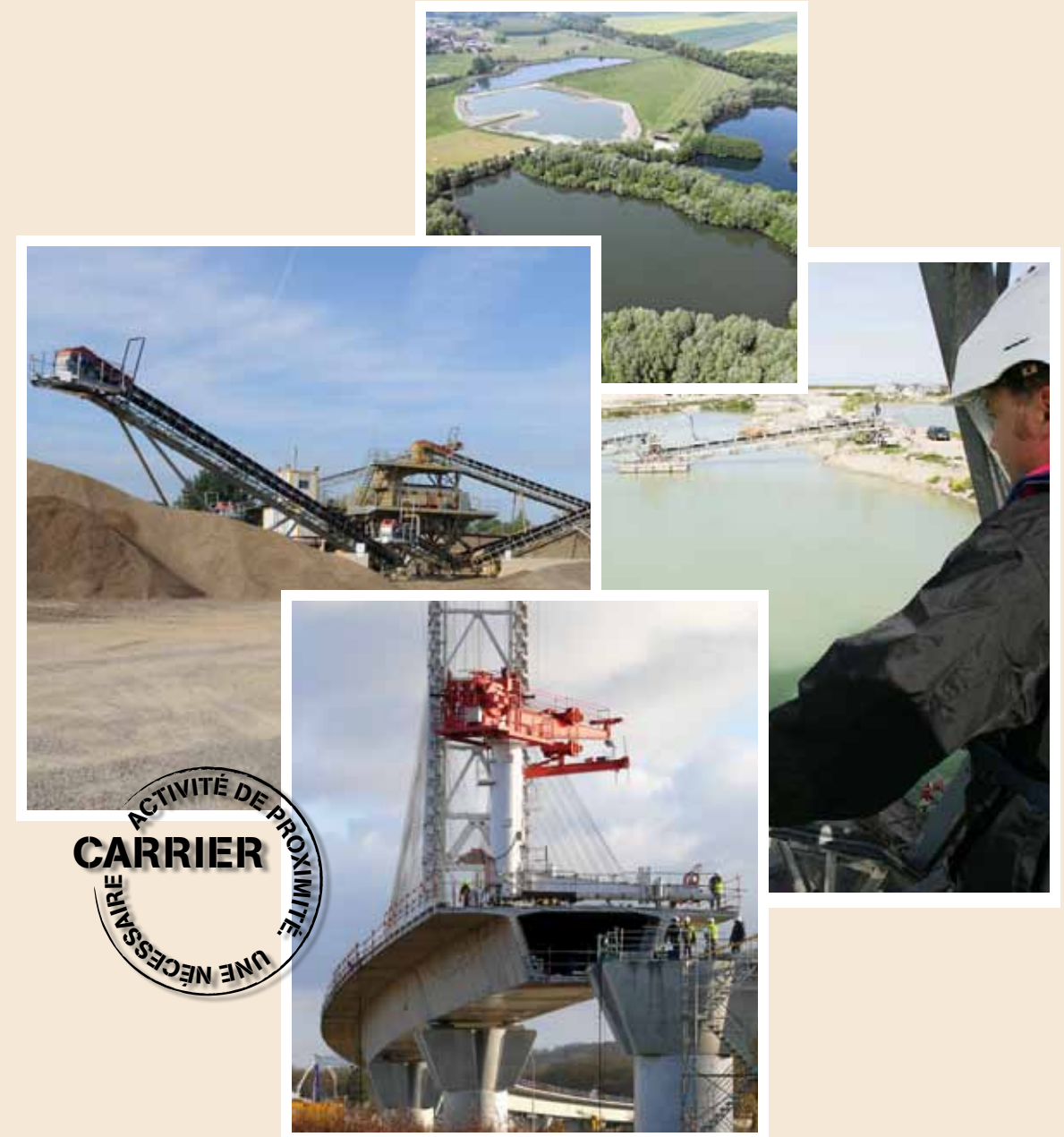
Rigueur, expertise, professionnalisme, concertation sont les fondamentaux de l'exploitation d'une carrière pour servir l'intérêt public. Modernité et technologie servent son développement. Une carrière, c'est avant tout une entreprise qui apporte son savoir-faire à la création d'infrastructures, à l'entretien du patrimoine, à la valorisation du milieu naturel.

Indispensable à l'homme, la carrière est inscrite dans le paysage : elle est presque aussi ancienne que l'humanité.



Centre Oasis - 16 allée de la Capucine - 80480 DURY
Tél : 03 22 91 14 69 / Fax : 03 22 91 14 38
E-mail : picardie@unicem.fr
Site internet : <http://www.unicem.fr/picardie>
Blog : <http://www.granulos.fr>

CONCEPTION/RÉALISATION SCHERZO - 03 20 89 01 23 - CRÉDIT PHOTOS : Argentic et Numéric / Carrières Chouet / Structure Services / Photos Reportage / Thierry Mamberli / GSM / Philippe Demail / Foblia / ETC / Arnaud Brasseur



Un ouvrage d'art fréquenté
par 20 000 véhicules jour ?

Non, 100 000 tonnes de granulats de Picardie

UNE INDUSTRIE AU SERVICE DE L'INTERET PUBLIC

En quelques décennies, le métier s'est radicalement modernisé. Il fait des carrières des acteurs majeurs du développement économique de la région. Leur volonté d'intégrer les enjeux sociaux et environnementaux des territoires les conduit à se concerter et à échanger en permanence avec leurs partenaires que sont les collectivités locales, l'administration, les associations, et les riverains.

Développer et entretenir les infrastructures routières de Picardie, construire écoles, bâtiments administratifs, hôpitaux, maisons et immeubles d'habitation, les carrières répondent aux besoins de la collectivité en région et doivent assurer son autonomie pour satisfaire le besoin d'une population de 1,9 million d'habitants.

La contribution économique de l'industrie de carrières et matériaux de construction de Picardie relève aussi de l'emploi, avec près de 2000 emplois directs dans les carrières, et 8000 emplois induits dans d'autres entreprises locales (préfabrication de produits en béton, matériaux de construction, transport, ...).

CARRIER, UNE NÉCESSAIRE ACTIVITÉ DE PROXIMITÉ

Les carrières extraient des ressources minérales de proximité pour des chantiers locaux indispensables en Picardie, une réponse nécessaire à des donneurs d'ordres préoccupés de délai et de réactivité, de qualité et de maîtrise des coûts. Plus la carrière est proche, moins les granulats sont chers, le coût du transport représentant à lui seul 50 % à 100 % du prix du matériau.

Enfin, dans le droit fil du Grenelle de l'environnement, les carrières se sont engagés à limiter l'impact écologique de leurs activités industrielles. La proximité des carrières et des chantiers permet de diminuer les distances et de réduire ainsi les émissions de CO₂ provenant des camions.

LES CHIFFRES DE LA PICARDIE

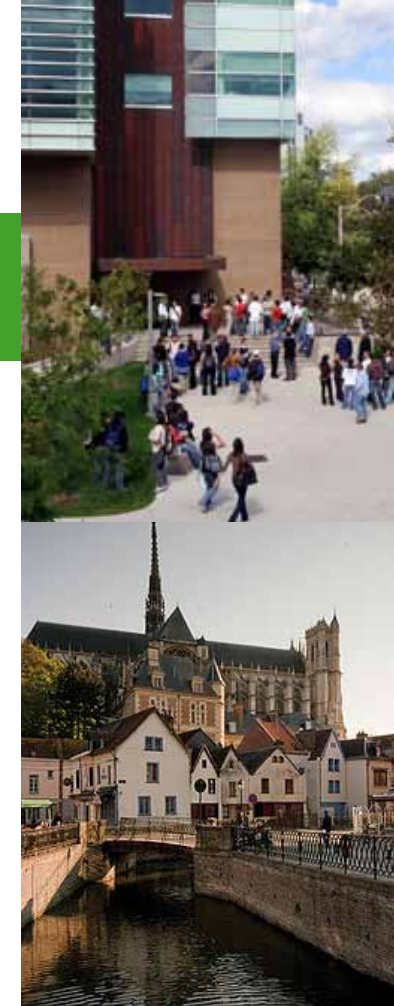
1,9 million d'habitants
Consommation de granulats : 10,78 millions de tonnes
(5,7 tonnes/habitant)
Production de granulats : 7,917 millions de tonnes
532 millions d'euros de chiffre d'affaires
104 entreprises
1 996 emplois directs - environ 8 000 emplois induits

A SAVOIR : 
1 KM D'AUTOROUTE : 30 000 TONNES
DE GRANULATS
UN LYCÉE : 20 À 40 000 TONNES
DE GRANULATS

« Aujourd'hui, il est impossible d'imaginer une Picardie moderne, dynamisant les activités de construction pour l'habitat, l'industrie ou les services publics sans l'indispensable recours aux matériaux de construction et en particulier aux granulats. Nous sommes les acteurs nécessaires au développement durable de notre région.

Avec professionnalisme, savoir-faire, nous contribuons à l'économie et à la création d'emplois. Nos carrières, proches des chantiers et des lieux de consommation minimisent l'impact du transport de matériaux sur l'environnement. Aménageurs d'espaces publics et naturels, nous veillons à l'intégration de nos carrières dans le paysage. Espèces protégées et biodiversité y trouvent refuge une fois l'exploitation terminée. Quoi de plus naturel que de rendre aux hommes le cadre de vie que la nature leur a donné. »

Le Président de l'UNICEM Picardie



Une plage de carte postale ?

Non, des galets mondialement connus, valorisés par les carriers de Picardie

DES RESSOURCES ESSENTIELLES POUR LE DÉVELOPPEMENT

Granulats alluvionnaires, sables industriels, galets de silex, calcaire, argile ou craie... ces matériaux essentiels pour une diversité d'usages sont multiples sur le territoire Picard.



La géologie picarde offre la particularité d'être riche en matériaux alluvionnaires sur ses trois départements. Le GRANULAT ALLUVIONNAIRE (sables et graviers) est le matériau indispensable pour la fabrication du béton, produit industriel actuellement le plus utilisé dans le monde. Il apporte au béton la consistance, le volume et la résistance.

Granulats et béton sont omniprésents, à la fois pour l'aménagement du territoire (travaux publics, génie civil,...) mais aussi pour la construction (habitat, immeubles de bureaux,...). Les carriers picards produisent près de 8 millions de tonnes de granulats consommés essentiellement par les chantiers de la région.

La Baie de Somme fournit des GALETS de silex valorisés pour différentes utilisations et dont la qualité est unique au monde. 60% du chiffre d'affaires sont réalisés à l'export. A l'état naturel, ils servent de boulets de broyage dans l'industrie de la pharmacie et de la cosmétique ou encore celle de la céramique. Concassés, ils trouvent leur destination dans les papiers silex, la filtration des eaux, et les bétons haute résistance. La calcination des galets à forte teneur en silice pure permet d'obtenir de la cristobalite blanc neige utilisée notamment comme matière première de la faïence anglaise. Les applications de la cristobalite sont multiples : charge pour les peintures murales et routières, les résines, le caoutchouc, les poudres à récurer ou abrasifs doux...

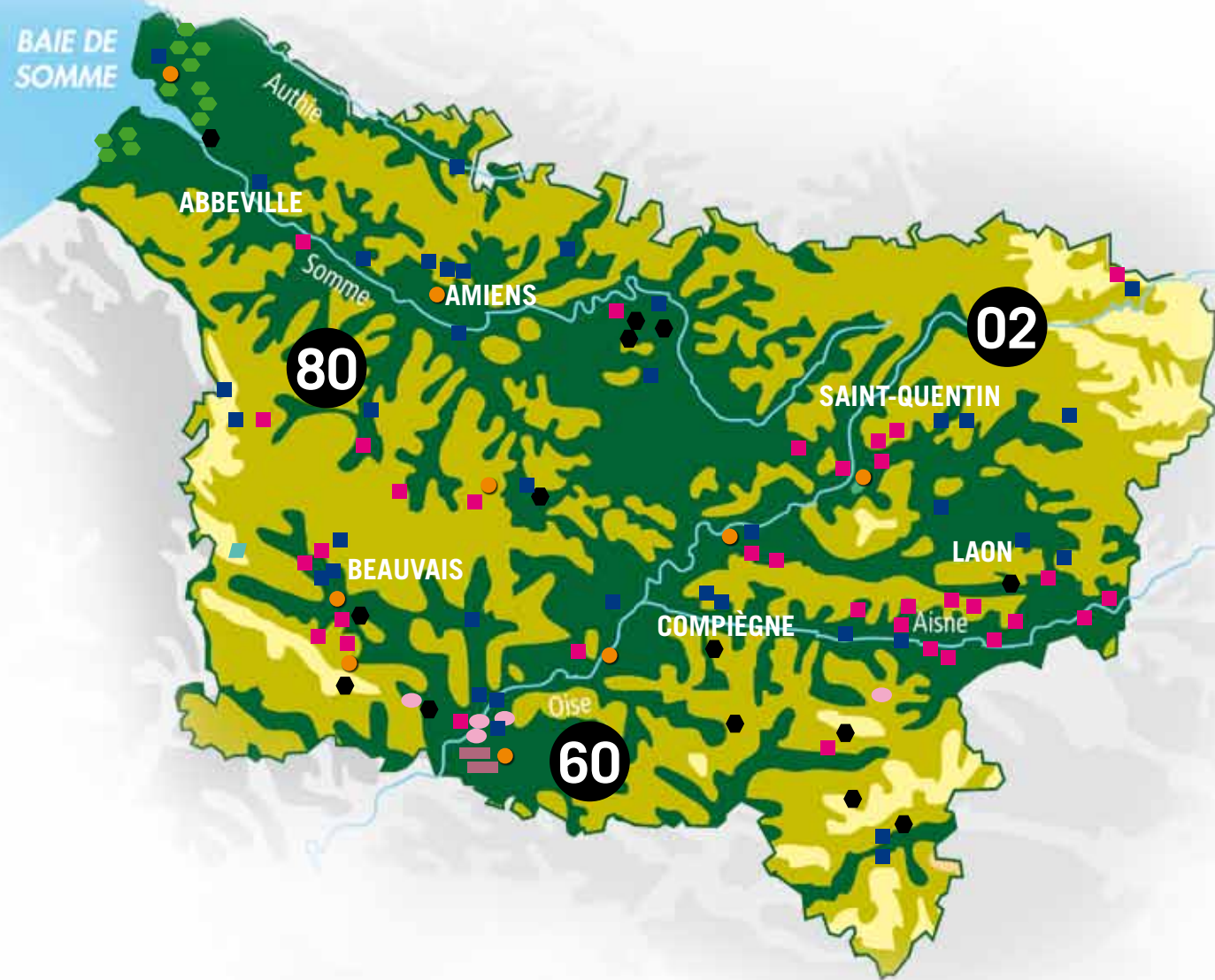


La ROCHE ORNEMENTALE, pierre calcaire de Saint-Maximin (qualification monuments historiques), de Saint Leu, de Noyant, ou encore de Saint Vaast les Mello, est indispensable à la rénovation du patrimoine qui nécessite l'utilisation de matériaux de construction similaires à ceux d'origine. La pierre ornementale a la particularité d'être exportée aux Etats-Unis et en Asie.



....

La présence des carrières en Picardie est bien évidemment due à la richesse de son sous-sol. La géologie picarde est en effet marquée par la diversité de matériaux dont la région est elle-même très consommatrice.



- GRANULATS
- GRANULATS DE RECYCLAGE
- GALETS DE MER
- SABLONS
- ROCHES ORNEMENTALES
- CRAIE
- ARGILE
- BÉTON



Les SABLONS (sable très fin) entrent dans la réalisation des travaux de voirie (production d'environ 400 000 tonnes par an).

Six sites en Picardie produisent des SABLES INDUSTRIELS (2,4 millions de tonnes). A forte teneur en silice, ils sont recherchés pour la fabrication du verre, de moules de fonderies, les applications du marché du bâtiment tels les enduits. Présents dans les peintures, on les utilise également à l'état brut pour des pistes équestres, manèges, etc.

Les ARGILES servent pour la fabrication de tuiles et de briques. La CRAIE est, soit utilisée pour les amendements agricoles, soit réduite à l'état de poudre pour entrer dans la composition de plastiques, de colles industrielles ou de papiers. 180 emplois concourent à une production d'environ 300 000 tonnes.

Enfin, parce que le sous-sol n'est pas inépuisable, et qu'il convient de préserver la ressource, une dynamique autour du recyclage est nécessaire. Les granulats de recyclage proviennent du concassage des matériaux de démolition (béton, structure routière, pierre de taille, ...) et des sous-produits de l'industrie. Un principe : mettre en oeuvre une deuxième vie pour les matériaux chaque fois que cela est possible.



INTENSIFIER LE RECYCLAGE



Depuis de nombreuses années les carrières de Picardie se mobilisent pour intensifier cette filière. Ils se sont engagés à doubler la production de matériaux recyclés dans les 10 ans à venir. Ils instaurent des partenariats avec des entreprises de BTP et avec des Maîtres d'ouvrage pour développer l'utilisation de ces produits valorisés.

Accroître le recours aux matériaux recyclés, c'est la condition pour préserver les gisements et véritablement « construire durable ».

LES PRODUCTIONS PAR BRANCHE

Granulats 7,917 millions de tonnes
 Béton prêt à l'emploi 1,070 million de m³
 Béton industriel 1,270 million de tonnes
 Roche ornementale 24,2 millions d'euros de chiffre d'affaires
 Sables industriels 2,4 millions de tonnes

Un flacon de parfum de luxe ?

Non, du sable siliceux extrait, analysé, traité par les carriers de Picardie pour sa pureté adaptée aux produits verriers.



↓ FORMÉS À UN MÉTIER QUI ÉVOLUE

L'exploitation d'une carrière est organisée selon les principes d'un développement raisonné, guidé par des exigences environnementales. Dans ce domaine en effet, la réglementation a imposé d'élargir connaissances et compétences. C'est au plan collectif que l'entreprise mise en créant des postes adaptés aux nouvelles obligations et en formant de façon continue l'ensemble des équipes à ses politiques qualité, sécurité et environnement.



PROFESSION CARRIER

Le métier de carrier a fortement évolué. Il se modernise, il s'appuie sur des process industriels automatisés et informatisés. Les exigences et l'évolution des contraintes ont naturellement accru le niveau de compétence et de savoir-faire requis. La délivrance d'une autorisation administrative d'exploitation est à elle seule la confirmation du niveau de professionnalisme des carriers.

Au sein de l'entreprise, toute une chaîne de compétences au service de ce sésame !



En Picardie, près de 10 000 emplois régionaux, directs et induits, sont générés par les industries de matériaux de construction : conducteur d'engins, pilote d'installation, mais aussi agent d'entretien ou de maintenance, animateur qualité, sécurité environnement, chef de carrière ou de centrales, etc. Les entreprises proposent une palette de métiers nécessitant un réel sens de la responsabilité et un professionnalisme accru.

L'électronique, l'informatique ont entraîné une modernisation de la profession et son corollaire, un personnel hautement qualifié. En témoigne le pilotage automatique des installations par exemple. A tous les stades, l'exigence est bien sûr forte : tenir son poste dans le respect des règles de l'art, de la réglementation en vigueur et des impératifs de sécurité.

Du CAP au Bac + 5, en passant par les Bac Professionnel, Brevet Professionnel, ou encore Maîtrise, ..., le recrutement s'effectue à tous niveaux de diplômes. Il donne aussi sa chance aux personnes peu qualifiées.

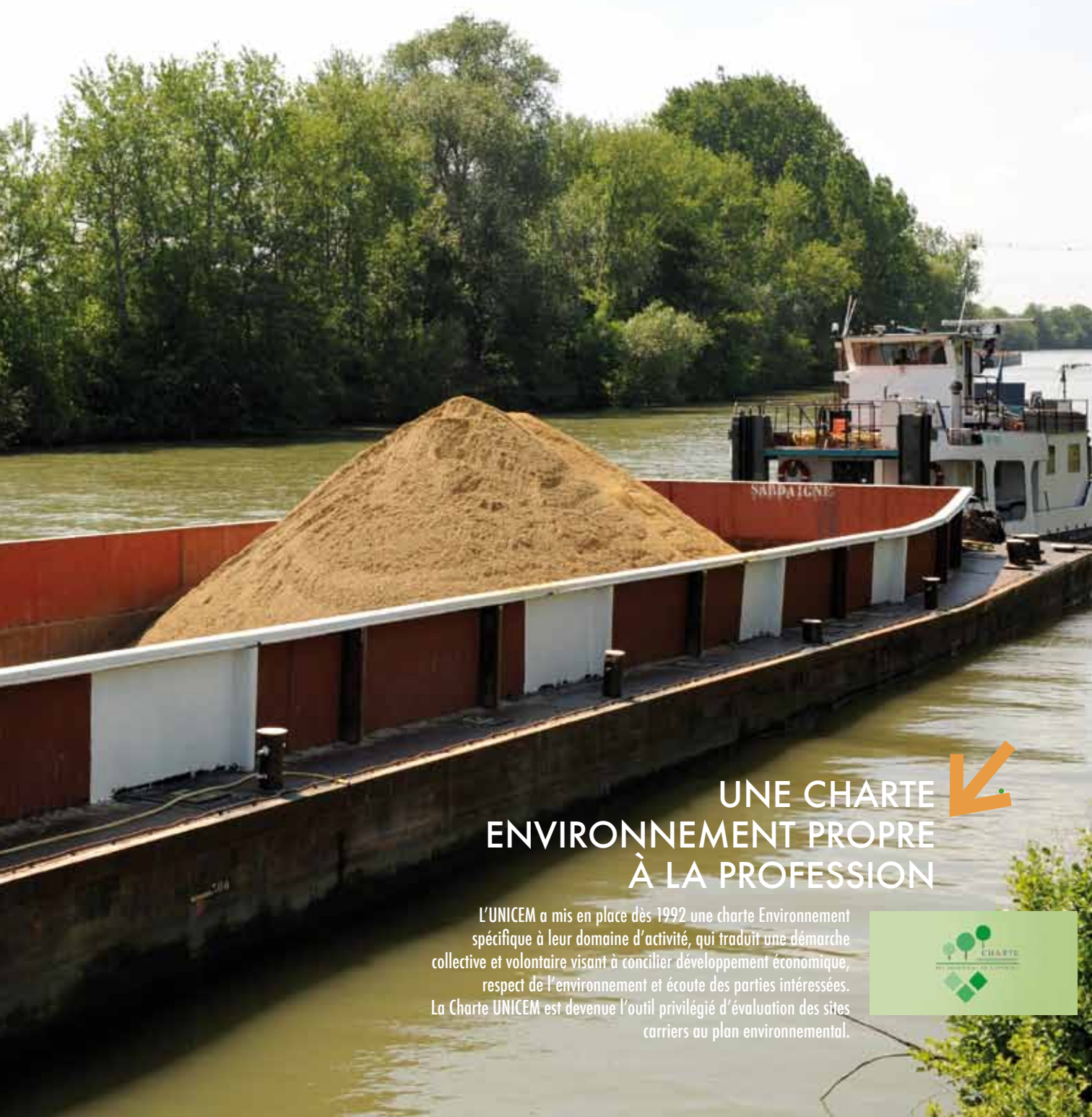
Implantées en communes rurales, les carrières favorisent l'insertion professionnelle. Des recrutements effectués sur la base des qualités humaines permettent à des candidats volontaires d'acquérir de l'expérience et la possibilité d'évolution ou progression professionnelle.

Des programmes diversifiés de formation assurent le développement des capacités personnelles, l'élargissement des compétences. Qui dit formation dit aussi apprentissage.

Les carriers collaborent avec les établissements d'enseignement pour l'accueil de stagiaires.

Une péniche au fil de l'eau ?

Non, 1600 tonnes de sable,
soit 62 camions en moins sur la route.



UNE CHARTE ENVIRONNEMENT PROPRE À LA PROFESSION

L'UNICEM a mis en place dès 1992 une charte Environnement spécifique à leur domaine d'activité, qui traduit une démarche collective et volontaire visant à concilier développement économique, respect de l'environnement et écoute des parties intéressées. La Charte UNICEM est devenue l'outil privilégié d'évaluation des sites carrières au plan environnemental.



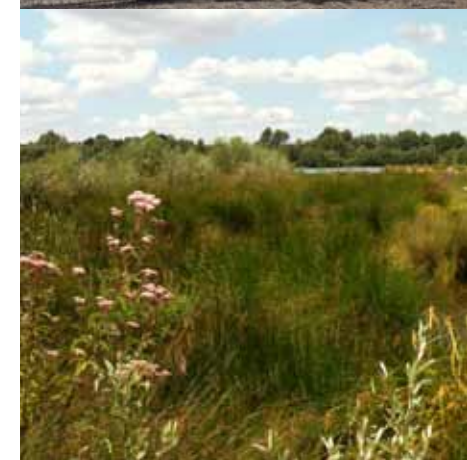
UNE EXPLOITATION CONCERTÉE

Les carrières agissent dans le droit fil du développement durable. Ils prennent une part active à l'environnement, valorisent les gisements et les matériaux nobles. Ils entretiennent avec les riverains un dialogue permanent et contribuent à donner au site après exploitation, de nouvelles fonctionnalités ou à laisser simplement le paysage d'origine reprendre ses droits. **C'est la seule industrie qui rend à la nature les sites qu'elle lui a empruntés.**

Peu de projets d'intérêt public nécessitent autant d'études et de concertations. Lors de l'étude mais aussi pendant l'exploitation, la concertation s'installe pour favoriser les échanges avec les collectivités locales comme avec les services de l'Etat. La profession s'inscrit dans un esprit partenarial qui s'établit d'autant plus nécessairement que l'exploitation répond à des projets d'aménagement du territoire.

Dès la constitution du dossier de demande d'autorisation, l'exploitant propose un réaménagement des sites qui engage l'entreprise. Il peut prendre différentes formes : retour à la nature, ou à l'agriculture, plan d'eau, base de loisirs, réserve écologique, ou encore lieux de promenades. Partenariat et concertation s'exercent pleinement dans ces projets.

Les carrières assurent une gestion responsable de l'environnement pendant l'exploitation : mesures de protection anti-poussières, antibruits, respect du calendrier agricole, préoccupation de la nidification,...



La démarche environnementale s'étend jusqu'au choix du mode de transport des matériaux extraits des carrières. En Picardie, la proximité des lieux de consommation est garante de faibles distances de livraison. Le transport routier s'impose donc comme une solution privilégiée pour acheminer directement les matériaux des carrières jusqu'aux chantiers de proximité. Le recours aux camions est également nécessaire en amont et en aval des modes de transport alternatifs que sont le fluvial et le ferroviaire.

A titre individuel, les carrières investissent dans des mesures anti-bruits et antipoussières telles que stations de lavage des pneus des camions, bâches de protection efficaces sur les camions, etc.